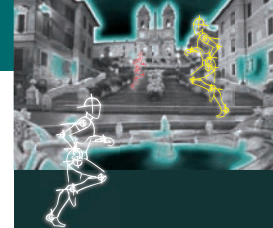
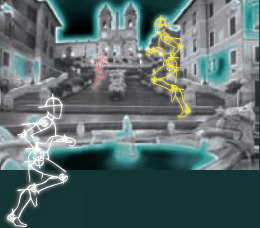




ANCA

- P.1 **B.M.I. come indice prognostico nei pazienti sottoposti ad artroprotesi d'anca**
C. Villani, P. Persiani, A. Calistri, I. Molayem, R. Lanzone, L.L. Marcovici (Roma)
- P.2 **Infiltrazioni intra-articolari ecoguidate di acido ialuronico (Hyalubrix) nel trattamento di pazienti con grave osteoartrosi d'anca: dati clinici e valutazioni preliminari**
A. Sanfilippo, R. Sutura, E. Geraci, F. Candela, A. Iovane, M. D'Arienzo, G. Letizia Mauro (Palermo)
- P.3 **Ottimizzazione topologica nel design delle protesi d'anca**
M. Fraldi, L. Esposito, G. Perrella, A. Cutolo, S.C. Cowin (Napoli, *New York-USA)*
- P.4 **La correzione dei vizi torsionali femorali mediante osteotomia derotativa con chiodo endomidollare**
S. Reverberi (Reggio Emilia)
- P.5 **Osteonecrosi bilaterale della testa femorale in pazienti con traitfalcemico**
F. Pisanu, M.A. Fadda, A. Di Monda, A. Zachos, A. Manunta (Sassari)
- P.6 **Nostra esperienza con il sistema buffer acetabolare tribofit: risultati preliminari**
L. Pandolfo, P.L. Porcile, G. Cilli, M. Oliveri (Genova)
- P.7 **Il tribofit hip system nel trattamento chirurgico delle fratture mediali del collo del femore negli anziani: considerazioni preliminari**
G. P. Molinari, R.M. Capelli, V. Galmarini, A. De Amicis (Milano)
- P.8 **Sostituti d'osso di origine equina nelle revisioni acetabolari: nostra esperienza**
G. Caffi, L. Costarella, V. Pavone, F.R. Evola, G. Sessa (Catania)
- P.9 **Vie di accesso chirurgiche all'anca: confronto tra via anteriore e antero-laterale. Nostra esperienza**
P. Di Benedetto, V. Cainero, A. Beltrame, R. Gisonni, A. Causero (Udine)
- P.10 **Densità ossea del collo femorale nelle protesi d'anca di rivestimento: nostra esperienza di studio su 33 casi con la metodica DEXA (dual energy X-RAY absorptiometry)**
F. Bove, F. Volpato, G. Bove (Grottaferrata)
- P.11 **5 anni di esperienza con protesi d'anca a collo modulare: il perché della scelta**
G. Bonzanini, D. Chirillo, M. Schiraldi (Alessandria)
- P.12 **Esperienza preliminare con steli a conservazione del collo e compattazione della spongiosa nell'artroprotesi dell'anca**
C. Barresi, M. Lucidi, F. Pezzillo, M. Manili, R. Giacomini (Roma)
- P.13 **Sistema d'anca tribofit**
M. Candela, G. Mazzarella, M. Arena, S. Grande (Paola)
- P.14 **Stelo fitmore: impressioni sui primi impianti**
M. Candela, S. Anastasio, G. Gentile, A. Petitto (Paola)
- P.15 **Il rapporto tra la via postero-laterale dell'anca e il rischio di lussazione protesica. Studio retrospettivo su 350 casi**
E. Bonicoli, P. Parchi, A. Poggetti, G. Ciapini, M. Lisanti (Cisanello)
- P.16 **L'utilizzo del trabecular titanium nella chirurgia protesica acetabolare**
G. Rinaldi, M. Bonalumi, F. Maspero, D. Capitani (Milano)
- P.17 **Cotile rivestito in trabecular titanium**
S. Sperotto, A. Berizzi, E. Lelio, R. Aldegheri (Padova)
- P.18 **Protesi d'anca ceramica-ceramica con teste di grande diametro: 5 anni di esperienza**
N. Bellon, A. Berizzi, R. Aldegheri (Padova)
- P.19 **Protesi d'anca metallo-metallo di grande diametro: valutazione di 112 impianti**
G. Tagliavero, S. Gravinese, A. Berizzi, R. Aldegheri (Padova)
- P.20 **Artroprotesi d'anca con approccio mini-invasivo di M. Finzi: note di tecnica e risultati clinici preliminari**
V. Perrone, W. Mega, F. De Caro (Gallipoli)
- P.21 **Esperienze ed indicazioni del cotile avvitato emisferico**
M. Rosati, S. Marchetti, M. Maltinti, N. Piolanti, A. Baluganti, L. Dolfi, P. Parchi, M. Lisanti (Pisa)

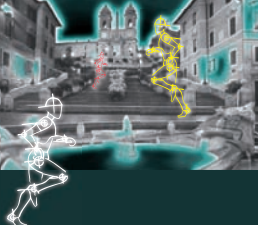


- P.22 Strategie chirurgiche del trattamento dell'artrosi secondaria di anca in paziente affetto da malattia celiaca: case report
V. Ciriello, M.S. Spinelli, G. Malerba, D.A. Santagada, G. Logroscino (Roma)
- P.23 Cotile continuum. Valutazioni e risultati preliminari dopo un anno di esperienza
L. Latella, P. Poli, A. Baldini, M. Marcucci (Fucecchio)
- P.24 Associazione di uno scaffold biomimetico con agente anabolico nella revisione acetabolare per mobilizzazione asettica: caso clinico
C. Corradini, M. Macchia, E. Malagoli, C. Verdoia (Milano)
- P.25 Osteointegrazione e compattazione della spongiosa di uno stelo femorale meta epifisario
Gp. Rinaldi, M. Bonalumi, F. Pace, D. Capitani (Milano)
- P.26 Cotile a press-fit con inserto modulare per testa di diametro 36 mm
A. Bistolfi, G. Massazza, F. Rosso, G. Colzani, S. Ventura, F. Lagalla, E. Cenna, L. Drocco, M. Crova (Torino)
- P.27 Cotile non cementato a press-fit con inserto in polietilene diametro 28mm, risultati a 5 anni
A. Bistolfi, G. Massazza, F. Rosso, E. Cenna, F. Lagalla, D. Deledda, M. Crova (Torino)
- P.28 L'osteotomia periacetabolare bernese: confronto tra la via mini invasiva anteriore e la via aperta di Smith-Petersen modificata
V. Bellotti, M. Ribas, R. Ledesma, C. Cardenas, J.M. Vilarrubias (Barcelona-E)
- P.29 Il ruolo della riabilitazione precoce nella chirurgia mini invasiva dell'anca
T. Bassarelli, L. Latella, D. Cariello, P. Poli, M. Marcucci (Fucecchio)

ARTROSCOPIA

- P.30 Trapianto autologo di cartilagine prospettive e nostra esperienza
C. Villani, M. Valeo, P. Persiani, F. Clerici Bagozzi, R. Lanzone, L.L. Marcovici, G. Bellacozza, A. Mattioni (Roma)

- P.31 Ricostruzione dei legamenti laterali della caviglia con allograft in pazienti con instabilità cronica della caviglia. Nuova tecnica chirurgica
A. Caprio, F. Oliva, F. Treia (Avezzano, *Roma)*
- P.32 Studio comparativo nella riabilitazione dopo ricostruzione del LCA con tendine omologo e tendine autologo gracile e semitendinoso
A. Rovini, F. Botto, E. Tellatin, E. Furlan, S. Baldan, R. Nardacchione (Abano Terme, *Rovigo)*
- P.33 Lesione del tendine di achille trattata con sutura percutanea: nostra esperienza
N. Galvano, G. D'Anna, A. Parlato, M. D'Arienzo (Palermo)
- P.34 La riparazione della cuffia dei rotatori con tecniche single row e double row a confronto. Studio retrospettivo di 24 pazienti valutati clinicamente e con artro-RM 3 TESLA
C. Tudisco, S. Bisicchia, E. Savarese (Roma, *Potenza)*
- P.35 Rilascio di fattori di crescita a seguito di ricostruzione del LCA
L. De Girolamo, P. Randelli, E. Galliera, G. Dogliotti, M. Denti, P. Volpi* (Milano, *Rozzano, °San Donato Milanese)*
- P.36 Regolarizzazione del menisco discoide integro o apparentemente integro: 10 anni di esperienza
A. Pascarella, F. Pascarella, G. Parente, C. Latte*, M.G. Di Salvatore° (Isernia, *Napoli, °L'Aquila)*
- P.37 Trattamento artroscopico del jumper's knee: 10 anni di esperienza
A. Pascarella, F. Pascarella, G. Parente, C. Latte*, M.G. Di Salvatore° (Isernia, *Napoli, °L'Aquila)*
- P.38 Analisi di riproducibilità della classificazione di sugaya per la valutazione RM dell'integrità strutturale tendinea dopo riparazione della cuffia dei rotatori
V. Izzo, N. Magarelli, D.A. Santagada, M.F. Saccomanno, G. Logroscino, R. Amelia, L. Bonomo, G.Milano, C. Fabbriani (Roma)



- P.39 **Analisi di accuratezza del metodo TC "PICO" per la valutazione del difetto osseo glenoideo nell'instabilità anteriore di spalla**
M.F. Saccomanno, N. Magarelli, P. Baudi, D.A. Santagada, G. Logroscino, P. Righi°, V. Spina*, A. Leone, R. Amelia, L. Bonomo, G. Milano, C. Fabbriciani (Roma, *Carpi, °Forte Dei Marmi)*
- P.40 **Confronto tra terapia infiltrativa corticosteroidica ed ipertermia nel trattamento della tendinopatia della cuffia dei rotatori. Studio prospettico randomizzato**
F. Visci, A. Rabini, D.A. Santagada, M.F. Saccomanno, G. Logroscino, D. Piazzini, C. Bertolini, G. Milano, C. Fabbriciani (Roma)
- P.41 **Os acromiale e lesione della cuffia dei rotatori: problematiche di diagnosi e trattamento**
C. Rovesta, M.C. Marongiu, R. Loschi, K. Tsatsis, G. Gazzotti, L. Celli (Modena)
- P.42 **Il fenotipo delle cellule meniscali: novità sull'uso del termine "fibrocondrociti"**
D. Deponti, C. De Palma, A. Pozzi, R. Ballis, M. Melato, G.F. Fraschini, G.M. Peretti (Milano)
- P. 43 **Sutura meniscale artroscopica: confronto fra tecniche e risultati a 3 anni di follow-up**
E. Cenna, S. Spolaore, G. Massazza, E. Graziano, L. Drocco, F. Galetto, A. Bistolfi, M. Crova (Torino)

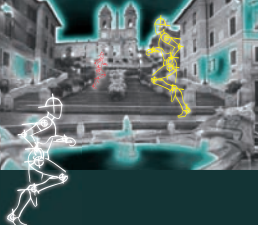
GINOCCHIO

- P.44 **I risultati in pazienti di sesso maschile e femminile dopo artroprotesi di ginocchio**
S. Ripanti, S. Campi, P. Catania, S. Marin, A. Campi (Roma)
- P.45 **Ricostruzione della morfologia del femore prossimale con modello computerizzato**
P. Cerveri, A. Manzotti, E. De Momii, N. Confalonieri, G. Ferrigno (Milano)
- P.46 **Infiltrazione periarticolare di naropina sul controllo del dolore post operatorio dopo artroplastica totale di ginocchio**
P. Banchini, A. Ampollini, P. Adraganti (Parma)

- P.47 **Aumento della densità minerale ossea nella rotula non protesizzata dopo artroplastica totale di ginocchio: uno studio clinico e densitometrico**
A. Di Martino, F. Franceschi, R. Papalia, A. Palumbo, S. Vasta, N. Maffulli, V. Denaro (Roma, *London-UK)*
- P.48 **Risultati preliminari di un nuovo strumentario per l'artroplastica unicompartimentale legato ad un'impianto validato "Full Poly", Uni Galica (9 anni di controllo clinico)**
F. Carotenuto (Chambery-F)
- P.49 **Stabilità in varo-valgo e risultato clinico a medio termine nell'artroprotesi di ginocchio**
E. Ferrari, F.R. Ripani, A. Della Rocca, W. Salustri, G. Cinotti (Roma)
- P.50 **Confronto tra accesso mini-invasivo e standard nella artroprotesi totale di ginocchio**
V.N. Galante, G. Battista, G. Gatto, A. Marconesi (Castellaneta)

GOMITO

- P. 51 **Il gomito flottante. Revisione della letteratura e descrizione di un caso di recidiva**
B. Iannò, T. Pugliese, C. Caruso, G. Gasparini (Catanzaro)
- P.52 **Instabilità postero-laterale di gomito: rilevanze cliniche e terapeutiche**
P. Arrigoni, A. Quaglia, A. D'anna, P. Cabitza, P. Randelli (San Donato Milanese)
- P.53 **La protesi modulare in pirocarbonio MOPYC nelle fratture del capitello radiale**
F. Fantasia, L. Fantasia (Melfi, *San Severo)*
- P.54 **Rottura del tendine distale del tricipite brachiale: risultati clinici, istologici e strumentali ottenuti in due casi e revisione della letteratura**
G. Giannicola, F.M. Sacchetti, G. Bullitta, A. Greco, E. Manauzzi, F. Postacchini (Roma)
- P.55 **L'utilizzo di viti in idrossiapatite/polilattico nell'inchiodamento endomidollare dell'epifisi prossimale di omero**
P. Maniscalco, E. Del Vecchio, M. Savoni, J. D'Ascola (Piacenza, *Siena)*



INFEZIONI

- P.56 **Sepsi periprotetiche di ginocchio: artrodesi con fissazione esterna**
C. Salomone, G. Burastero, A. Antonimi, G. Casalino, A. Biasibetti (Pietra Ligure, *Torino)*
- P.57 **Esperienza del gruppo interdisciplinare sarcomi dell'Istituto Regina Elena di Roma nell'utilizzo del solfato calcico impregnato di tobramicina (OSTEOSET T) nelle revisioni chirurgiche in ortopedia oncologica**
L. Favale, U. Prencipe, C. Zoccali, G. Teori, N. Salducca, F. Erba, S. Bucher, R. Biagini (Roma)
- P.58 **La prevenzione delle infezioni nell'U.O. di ortopedia oncologica, la nostra esperienza di nove mesi senza infezioni**
U. Prencipe, L. Favale, C. Zoccali, G. Teori, N. Salducca, G. Prignano, M.T. Gallo, L. Toma, R. Biagini (Roma)

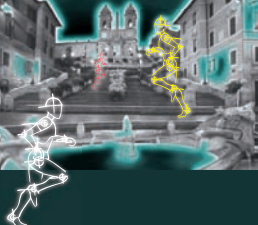
MISCELLANEA

- P.59 **Prevalenza di fratture vertebrali in pazienti italiani con una recente frattura dell'anca**
O. Moreschini, S. Pelle, P. Beatrice, L. Tauchmanova (Roma, *Napoli)*
- P.60 **Efficacia dell'associazione paracetamolo-tramadolo nel dolore post-operatorio**
S. Odella, R. Sartore, W. Albisetti, F. Torretta (Milano)
- P.61 **Correlazione tra osteoporosi e arteriosclerosi: studio retrospettivo**
R. Iundusi, E. Gasbarra, A. Torriero, V. Tempesta, J. Baldi, U. Tarantino (Roma)
- P.62 **Valutazione della sarcopenia nei pazienti con artrosi ed osteoporosi**
D. Lecce, G. Cannata, I. Crocchi, M. Celi, A. Gattelli, U. Tarantino (Roma)
- P.63 **Organizzazione di un sistema simil banking di gel piastrinico per applicazioni innovative in ortopedia**
J. Taglioretti, S. Caruso, R. Chianese, I. Chiesa, F. Ierna (Magenta)
- P.64 **Valutazione della differenza di genere nelle patologie del sistema muscolo scheletrico**
M.S. Spinelli, V. Ciriello, G. Malerba, D.A. Santagada, G. Logroscino (Roma)

- P.65 **I viaggi della speranza: guardarsi in faccia. Si può costruire qualcosa tutti insieme in un paese solidale?**
A. Aloisi (Galatina)

ORTOPEDIA PEDIATRICA

- P.66 **Approccio multilivello precoce e minimamente invasivo (EMMA) nella prevenzione della lussazione dell'anca in pazienti affetti da paralisi cerebrale infantile**
N. Portinaro, A. Panou, F. Pelillo (Rozzano)
- P.67 **Trattamento di dismetrie e deformità ossea con metodo di distrazione nei pazienti con la malattia di Ollier**
A. Kirienco (Rozzano)
- P.68 **Le patologie di interesse ortopedico in pazienti affetti da obesità in età pediatrica**
D. Ferrari, C. Bettuzzi, O. Donzelli (Bologna)
- P.69 **Trauma complesso del piede in un bambino**
M. Galli, C. Perisano, V. Ciriello, A.G. Aulisa, A. Menghi (Roma)
- P.70 **Epifisiolisi dell'anca con displasia fibrosa prossimale del femore e distacco traumatico della spina iliaca antero-inferiore omolaterale: descrizione di un caso clinico**
G. Cecarini, A. Zucca, A. Buggea, C. Origo (Alessandria)
- P.71 **Un raro caso di sindrome di Larsen**
A. Cavaciocchi, G. Chiarugi (Prato)
- P.72 **Frattura da durata del collo del femore in una bambina di 9 anni: case report**
A. Valassina, R. C. Lavanga, C. Perisano (Roma)
- P.73 **Le lesioni dell'anello pelvico nei bambini**
A. Valassina, V. Ciriello, M. Venosa (Roma)



- P.74 Epidemiologia dei pazienti con trauma a dinamica maggiore giunti al trauma center pediatrico nei primi 8 mesi di attività
I. Sforzi, D. Curci, S. Lazzeri (Firenze)
- P.75 Diagnosi delle lesioni del rachide cervicale nel politraumatizzato pediatrico: il ruolo della TC
F. Bronzini, E. Panuccio, S. Lazzeri (Firenze)
- P.76 Epidemiologia delle lesioni traumatiche osservate in un DEA pediatrico. Confronto tra pazienti italiani e immigrati
D. Curci, M. Nisavic, S. Lazzeri (Firenze, *Boston-USA)*

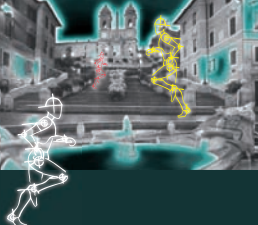
PIEDE

- P.77 Artrodesi della prima MF nelle deformità articolari del piede con artrite reumatoide
R. Valentini, G. Fancellu (Trieste)
- P.78 Chirurgia dell'alluce valgo: due tecniche a confronto
R. Valentini, G. Fancellu (Trieste)
- P.79 Sostituzione protesica nel trattamento dell'alluce rigido: nostra esperienza
R. Valentini, G. Fancellu (Trieste)
- P.80 Distorsione dell'avampiede (TURF TOE)
A. Caprio, E. Bernardini, F. Treia (Avezzano)
- P.81 Alluce rigido trattato con osteotomia distale obliqua. Studio clinico
A. Caprio, E. Bernardini, F. Treia (Avezzano)
- P.82 L'elicometro: nuovo strumento di misura del rapporto retro-avampodale
P. Ronconi (Roma)
- P.83 L'osteotomia distale del primo metatarso nella terapia dell'alluce valgo a distanza di 10 anni
M. Rassa, F. Cabras, F. Zirattu, M. Fadda, G. Zirattu, A. Di Monda, F. Pisanu (Sassari)

- P.84 Risultati clinico-radiografici a medio/lungo termine dell'osteotomia metatarsale distale di Weil con e senza mezzi di sintesi
C. Pasquali, F. Valli, S. Moalli (Luino)
- P.85 Le amputazioni minori nel piede diabetico: quando e quale?
A. Formica, L. Magistro, F. Massimiani, A. Impagliazzo (Roma)
- P.86 Traduzione e validazione delle scale di outcome funzionale AOFAS, KAIKKONEN, LEFS e FFI nei traumi di caviglia
E. Lupetti, L. Marini, C. Goretti, A. Iannone, A. Belluati (Ravenna)
- P.87 La correzione dell'alluce valgo con sistema endolog
P. Ghiggio, M. Cossavella, A. Devecchi, T. Truong, M. Pettiti (Ivrea)
- P.88 Hallux limitus: mito o realtà?
F. Usulli, M. Palmucci, U. Alfieri Montrasio, F. Malerba (Milano)
- P.89 Terapia infiltrativa monosomministrazione con acido ialuronico ad alto peso molecolare nell'artropatia emofilica della caviglia: controlli clinici e alla RMN
C. Ruosi, D. Rossi, A. De Caro, A. Petrosino, C. Cavallaro, A. M. Cerbone, A. Coppola, F. Ginolfi (Napoli)

POLSO E MANO

- P.90 Rimozione eco-guidata di corpi estranei nella mano: necessità, efficacia e sicurezza della metodica
L. Callegari, E. Spano', A. Bini, F. Valli (Varese)
- P.91 Tendinopatia calcifica acuta in localizzazione atipica a livello del III muscolo interosseo palmare: problematiche diagnostiche
F. Valli, A. Bini, L. Callegari, E. Spano' (Varese)
- P.92 Sinostosi congenita del IV e V metacarpo: nuovo trattamento chirurgico in un paziente pediatrico
N. Galvano, S. Moscadini, G. Moscadini, M. D'Arienzo (Palermo)



- P.93 **Compressione del nervo mediano in sindrome di struthers bilaterale. Rapporto di un caso e revisione della letteratura**
N. Galvano, G. D. Valenti, L. Milici, M. D'Arienzo (Palermo)

RACHIDE

- P.94 **Effetti della stimolazione elettrica capacitiva in pazienti con fratture vertebrali da fragilità**
M. Rossini, L. Idolazzi, S. Tamanini, A. Mattarei, C. Benini, O. Viapiana, D. Gatti, C. Dartizio, C. Zambarda, E. Fracassi, S. Adami (Verona)

- P.95 **Trattamento percutaneo delle fratture toraco-lombari: risultati preliminari**
F. Cuzzocrea, R. Vanelli, P. Giorgi, D. Cecconi, M. Ghiara, D. Locatelli, F. Benazzo (Pavia)

- P.96 **La strumentazione segmentaria posteriore nel trattamento delle fratture del rachide toraco-lombare**
G. La Maida, L. Briatico Vangosa, B. Misaggi (Milano)

- P.97 **Long spinal arthrodesis with demineralized bone matrix in adolescent idiopathic scoliosis**
E. Dema, N. Bettini, M. Palmisani, S. Cervellati (Modena)

- P.98 **Traduzione in italiano e validazione dello swiss spinal stenosis questionnaire**
M.F. Surace, E. Vulcano, A. Fagetti, L. Murena, P. Cherubino (Varese)

- P.99 **La lombalgia negli aneurismi dell'aorta addominale: classificazione delle lesioni vertebrali, fisiopatologia e clinica**
A. Valassina, F. Snider, V. Ciriello (Roma)

- P.100 **Artrodesi vertebrale mini-invasiva. Tecnica originale**
F. Santori, F. Russo, M. Tonci Ottieni (Roma)

- P.101 **La cifoplastica: risultati a lungo termine con particolare attenzione alla comparsa di nuove fratture vertebrali**
V. Perrone, F. De Caro, G. Coli, M. Abatelillo, W. Mega (Gallipoli)

- P.102 **Le fratture vertebrali nei pazienti con fratture da fragilità**
M.G. Minicelli, V. Tempesta, A. Padolino, M. Feola, C. Rao, U. Tarantino (Roma)

RICERCA DI BASE

- P.103 **Interfaccia osso-biomateriali: osteoinduzione e rimodellamento**
R. Valentini, V. Nicolin, P. Narducci, G. Fancellu (Trieste)

- P.104 **Osteoinduzione e osteoconduzione: esperienza clinica con matrice ossea demineralizzata (DBX)**
A. Rossi, F. Cividini, M. Mattavelli (Bergamo)

- P.105 **Modificazioni istologiche ed ultrastrutturali della cartilagine articolare in corso di artrosi**
M.A. Rosa, C. Aliberti, A. Cambria, G. Maccauro (Messina, *Roma)*

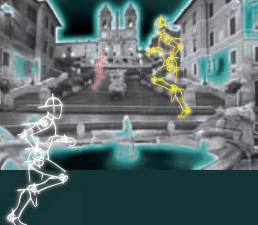
- P.106 **Le biotecnologie applicate alle patologie dell'apparato locomotore: esperienze preliminari**
A. Manconi, A. Dimonda, A.F. Manunta (Sassari)

- P.107 **Influenza dell'età e dell'obesità sul potenziale utilizzo delle cellule staminali derivate dal tessuto adiposo in applicazioni di ingegneria dei tessuti muscolo-scheletrici**
E. Arrigoni, L. de Girolamo, D. Stanco, G. Salvi, A.T. Brini (Milano)

- P.108 **Analisi di diverse fonti cellulari per l'ingegneria tissutale applicata al tendine**
D. Deponti, R. Ballis, L. Mangiavini, L. Macrina, M. Melato, G.F. Fraschini, G.M. Peretti (Milano)

- P.109 **Risultati clinici con l'impiego di cellule staminali in ortopedia e traumatologia**
O. Ricci, M. Fini, S. Ricci, F. Massoni*, C. Tucci* (Avezzano, * Roma)*

- P.110 **Membrana in collagene nativo ad alta resistenza bio-meccanica**
F. Beoni (Piacenza)



TRAUMATOLOGIA

- P.111 **Deformità tipo "fishtail": rara complicanza nelle fratture sovra ed intercondiloidee di omero in età evolutiva**
F. Valli, A. Savoia, C. Crippa, G. Antonini, R. Giancola, W. Albisetti (Milano)
- P.112 **L'impiego di apatite carbonata nel trattamento delle fratture meta-epifisarie comminute e con perdita di sostanza ossea (presentazione di alcuni casi significativi)**
G. Montanari, A. Dettoni, M. Roselli, A. Ferrati (Torino)
- P.113 **Il ruolo e l'importanza del bloccaggio distale nei chiodi di tibia: revisione sistematica della letteratura ed esperienza iniziale con un nuovo sistema di bloccaggio**
S. Ronco, M. Collura, G. Saluzzo (Pinerolo)
- P.114 **La frattura nell'emofilico. Importanza della valutazione preoperatoria**
R. Polo, C. Di Perna, A. Tagliaferri, P. Marengi (Parma)
- P.115 **Le fratture di polso trattate con placca DVRA hand innovation**
A. Maresca, R. Pascarella, S. Violini (Bologna)
- P.116 **Trattamento delle fratture laterali del collo del femore con chiodo ENDOVIS e INTERTAN: nostra esperienza**
A. Parlato, M. Ferruzza, N. Galvano, M. D'Arienzo (Palermo)
- P.117 **Risultati del trattamento delle fratture articolari di calcagno: confronto fra sintesi con placche a tenuta angolare e non**
D. Papadia, M. Pagliari, R. Campese, F. Comincini, L. Bertoldi, E. Demattè (Trento)
- P.118 **Fratture dell'estremo distale dell'omero: nostra esperienza e risultati a medio termine**
M. Pagliari, G. Benigni, R. Campese, M. Tardiola, D. Papadia, E. Demattè (Trento)
- P.119 **Le fratture del pilone tibiale trattate con fissatore esterno ibrido**
C. Mori, F. Ruggiero, A. Piazzolla, L. Moretti, G. Solarino (Bari)
- P.120 **L'esperienza ravennate nell'inchiodamento retrogrado femorale**
E. Lupetti, C. Goretti, E. Mariani, A. Belluati (Ravenna)
- P.121 **Il trattamento delle fratture del capitello radiale oggi: la nostra esperienza con pin riassorbibili**
N. Galvano, O. Ferrara, G. D'Anna, A. Parlato, M. D'Arienzo (Palermo)
- P.122 **Le fratture di calcagno: nostra esperienza e proposte di trattamento**
N. Galvano, R. Lentini, M. Butera, G.D. Valenti, M. D'Arienzo (Palermo)
- P.123 **Le fratture di polso: proposta di nuovo algoritmo terapeutico e nostra esperienza**
N. Galvano, A. Parlato, M. Ferruzza, M. D'Arienzo (Palermo)
- P.124 **Le fratture di rotola pluriframmentarie sintetizzate con filo riassorbibile. Nostra esperienza**
N. Galvano, G. D. Valenti, A. Abruzzese, M. D'Arienzo (Palermo)
- P.125 **Il trattamento delle fratture prossimali di tibia con placca poliassiale**
M. Commessatti, G. Grandi, G. Bosco, R. Pascarella (Bologna)
- P.126 **Un raro caso di lussazione subtalamica posteriore pura**
L. Camarda, R. Lentini, A. Abruzzese, U. Martorana, M. D'Arienzo (Palermo)
- P.127 **Sintesi delle fratture prossimali laterali di femore con chiodo gamma: è necessaria la riduzione anatomica?**
F. Calderazzi, M. Pompili, M. Rossolini, A. Carolla, F. Ceccarelli (Parma)
- P.128 **Trattamento delle fratture articolari di calcagno con fissatore esterno. Nostra esperienza**
G. Corina, A. Marsilio (Lecce)
- P.129 **Pseudoartrosi diafisaria: trattamento con placca e innesto osseo corticale omologo**
A. Leo (Lecce)

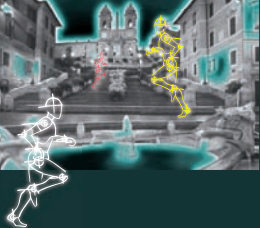


- P.130 **Prima esperienza con il fissatore circolare di nuova generazione TRUELOK® in ortopedia**
A. Kirienko, A. Peccati (Rozzano, *Milano)*
- P.131 **Fissazione esterna e risposta infiammatoria sistemica nel paziente politraumatizzato**
F. Carluzzo, S. Giuffrida, L. Spatafora, G. Gulino (Catania)
- P.132 **Fratture da fragilità del femore**
P. Beatrice, S. Costa, V. Sessa (Roma)
- P.133 **Fratture radio distale trattata con placca volare: nostra esperienza**
R. Di Virgilio, E. Coppari, M. Rendine, L. Venerucci (Roma)
- P.134 **Il trattamento delle fratture con mezzi di sintesi riassorbibili**
M. D.Arienzo, N. Galvano, A. Abruzzese, A. La Gattuta, D. Martorana (Palermo)
- P.135 **Sindrome ricorrente da embolia adiposa (RFES) dopo trauma degli arti inferiori in una giovane donna: case report**
A. Valassina, C. Perisano, I. De Martino (Roma)
- P.136 **Utilizzo delle placche anatomiche nelle fratture di omero prossimale**
M. Trono, C. Di Paola, M. Gigli, G. Lucidi (Rimini)
- P.137 **Trattamento chirurgico delle ossificazioni eterotopiche nei traumatizzati cranici**
V. Costa, S. Candiotto (Padova)
- P.138 **Tattamento di osteosintesi delle fratture di piatto tibiale con viti cannulate mediante tecnica percutanea**
M. Cipolla, P. Ottolenghi, E. Bernardini, L. Laura (Roma)
- P.139 **Le fratture di gamba. Sviluppo dell' algoritmo per il rischio di ritardo di consolidazione ossea (ARRCO)**
L. Ciolli, F. La Cava, F. Falez, F. Benazzo, G. Zanon*, F. Bove*, L. Massari°, G. Caruso°, V. Lo Russo° (Roma, *Pavia, °Ferrara)*
- P.140 **Esperienza triennale con fissatore circolare TRUELOK®: 29 casi**
F. Sala, M.A. Agus, D. Capitani (Milano)

- P.141 **Le fratture mediali del collo del femore: nostro algoritmo di trattamento e utilizzo dello stelo a memoria di forma F.G.L.**
F. Calderazzi, A. Pedrazzini, M.A. Verdano, G. Ziveri, F. Ceccarelli (Parma)
- P.142 **Le complicanze delle fratture petrocanteriche del femore trattate con il chiodo gamma: soluzioni protesiche**
G. Sacchetti, E. Tripoli, A. Spagni, C. Tsatsis, G. Gazzotti (Modena)
- P.143 **La frattura dell'acetabolo nell'anziano**
C. Battiato, M. Oransky (Ascoli Piceno, *Roma)*
- P.144 **Il trattamento delle fratture astragaliche: nostra esperienza**
M. Anzini, A. Manciameli (Roma)
- P.145 **Trattamento dei bone stock loss nelle fratture di tibia**
G. Rocca (Verona)
- P.146 **La frattura laterale di femore, novità nel campo della riabilitazione: nostra esperienza**
L. Di Bisceglie, G.E. Fata, G. Di Bisceglie (Bisceglie, *Roma)*
- P.147 **Trattamento di una lesione inveterata di Essex-Lopresti**
M. Zanlungo, E. Finardi (Pavia)

TUMORI E MALATTIE INFETTIVE

- P.148 **Alterazioni scheletriche secondarie a pneumopatie**
M. Olivieri, M. Mugnaini (Poggibonsi)
- P.149 **Diagnosi e trattamento di un tumore del seno endodermico (YOLK SAC TUMORS) della regione sacrococcigea in età infantile**
F. Nicolosi, W. Leonardi, S. Cacciaguerra (Catania)



- P.150 **Il rischio di fuga di cemento nel trattamento con augmentation delle fratture patologiche toraco-lombari: osteoporosi vs mieloma multiplo**
G. La Maida, L. Briatico Vangosa, B. Misaggi (Milano)
- P.151 **Indagine sulla prevalenza di osteoporosi e osteopenia in una popolazione femminile lavorativamente attiva in Regione Lombardia**
V. Galmarini, G. Gandolini, M. Bevilacqua, I. Santi, M. Massarotti, L. Pietrogrande, M. Longhi, GISMO Lombardia (Milano, *Rozzano)*
- P.152 **Manifestazioni scheletriche nella sindrome di MARFAN: diagnosi e trattamento**
C. Chillemi, A. Gigante, F. Greco* (Latina, *Ancona)*
- P.153 **BMD IN TALASSEMIA INTERMEDIA <beta>thal/<beta>thal e <beta>thal/<alpha>ha<alpha>alpha**
A. Amato, R. Piscitelli, D. Gianni, A. Teti (Roma)
- P.154 **Approccio multidisciplinare al trattamento delle metastasi ossee: un nuovo modello organizzativo**
R. Casadei, L. Fabbri, M.C. Falasconi*, E. Amadori*, S. Micheletti*, T. Ibrahim* (Bologna, *Meldola)*
- P.155 **L'osteoporosi chemio-indotta nei giovani pazienti sottoposti a chemioterapia neoadiuvante: possibile ruolo preventivo dei bisfosfonati e del denosumab**
C. Zoccali, G. Chicchierchia, U. Prencipe, G. Teori, V. Ferraresi, R. Biagini (Roma)
- P.156 **Esperienza preliminare del gruppo interdisciplinare sarcomi dell'Istituto Regina Elena di Roma nell'utilizzo della criochirurgia nel trattamento dei tumori dell'apparato muscolo-scheletrico**
G. Teori, C. Zoccali, U. Prencipe, N. Salducca, L. Favale, R. Biagini (Roma)
- P.157 **Esperienza del gruppo interdisciplinare sarcomi dell'Istituto Regina Elena di Roma nel trattamento dell'osteoma osteoide con termocoagulazione a radiofrequenze**
G. Teori, C. Zoccali, U. Prencipe, N. Salducca, G. Vallati, L. Carpanese, R. Biagini (Roma)

- P.158 **Esperienza del gruppo interdisciplinare sarcomi dell'Istituto Regina Elena di Roma nel trattamento delle cisti aneurismatiche con l'embolizzazione selettiva**
C. Zoccali, G. Teori, U. Prencipe, L. Favale, G. Pizzi, L. Carpanese, R. Biagini (Roma)
- P.159 **Confronto tra due tecniche nel percorso diagnostico delle tumefazioni delle parti molli: agobiopsia con ago 8G versus agobiopsia ecoguidata con m. di c. e ago a spirale 8G**
G. Teori, V. Anelli, C. Zoccali, U. Prencipe, N. Salducca, L. Favale, F. Erba, R. Biagini, L. Carpanese (Roma)
- P.160 **Le sindromi algodistrofiche: ipotesi patogenetica e correlati clinico-radiografici**
S. Gatto, F. Gimigliano, M. D'Amico, D. De Vita, G. Iolascon (Napoli)
- P.161 **Frattura patologica da tumore bruno in 2 casi di iperparatiroidismo secondario: considerazioni diagnostiche e terapeutiche**
R. Politano, N. Torelli, A. Taccaliti, M. Giordanengo (Ancona)
- P.162 **Indicazioni al trattamento della frattura patologica nei tumori ossei**
R. Casadei, M. De Paolis, L. Campanacci, C. Errani, M. Mercuri (Bologna)
- P.163 **Aspetti radiografici del linfoma osseo**
R. Casadei, E. Rimondi, G. Rossi, E. Stalls, M. Mercuri (Bologna)
- P.164 **Innesti ossei o cemento dopo il curettage dei tumori gigantomollari dell'osso: il trattamento influisce sul tasso di recidiva?**
U. Albertini, R. Piana, M. Boffano, S. Marone, E. Boux, E.M. Brach Del Prever, G.C. Gino (Torino)
- P.165 **Lembo osteomiocutaneo di gran dentato per la ricostruzione di difetti post-oncologici nel piede**
R. Piana, P. Tos, G.C. Gino, M. Boffano, U. Albertini, E. Boux, S. Marone, E.M. Brach Del Prever, B. Battiston (Torino)